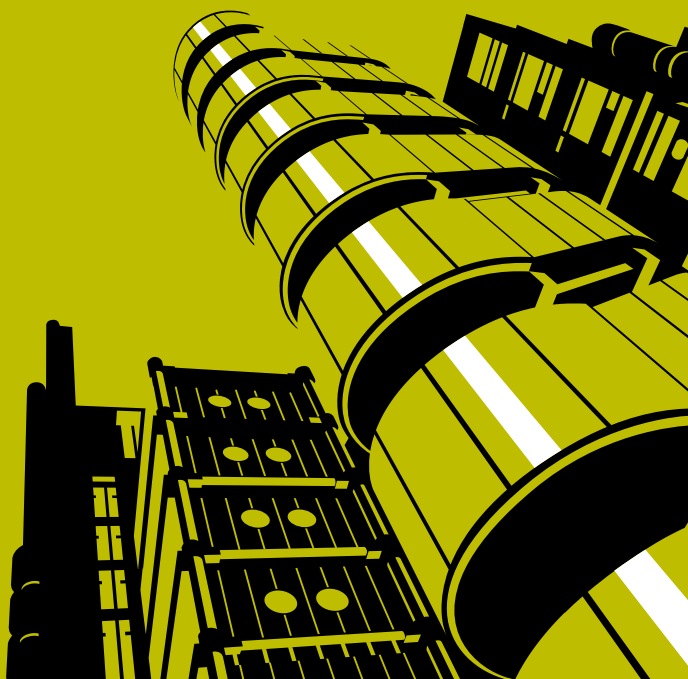


LLOYD'S

GUÍA RÁPIDA DE LLOYD'S 2009

QUIÉNES SOMOS, QUÉ HACEMOS,
DÓNDE TRABAJAMOS



Lloyd's es el mercado de seguros especializados líder a nivel mundial, con negocios en más de 200 países y territorios de todo el mundo y, a menudo, es el primero en asegurar riesgos nuevos, inusuales o complejos. Reunimos una concentración sin parangón de conocimientos y talento en la suscripción especializada, respaldada por nuestras excelentes calificaciones financieras, que abarcan a todo el mercado.

HISTORIA De los granos de café a los riesgos complejos	02
EN ACCIÓN Cómo funciona Lloyd's	04
MANAGING AGENTS (AGENTES GESTORES) Un mercado dinámico y diverso	08
ASPECTOS FINANCIEROS DESTACADOS EN 2008 Nuestra fortaleza y seguridad	10
ALCANCE Dónde operamos en todo el mundo	12
HOY Explorando nuestros negocios actuales	14
MAÑANA Cómo nos preparamos para el futuro	18
CONTACTOS A NIVEL MUNDIAL	20

Está leyendo:

Guía Rápida de Lloyd's 2009: quiénes somos, qué hacemos y dónde trabajamos.

Esta publicación va acompañada de:

Aspectos destacados de Lloyd's en 2009 – Un resumen de nuestras operaciones, resultados, estrategia y seguridad y Lloyd's Review 2009 – Our operations, performance, strategy and security.

Podrá hallar estas publicaciones e información más detallada sobre nuestro negocio en: www.lloyds.com/publications

Si desea más ejemplares de esta publicación, póngase en contacto con: marketing@lloyds.com

Todas las cifras incluidas en esta publicación están actualizadas a 31 de diciembre de 2008.

HISTORIA DE LOS GRANOS DE CAFÉ A LOS RIESGOS COMPLEJOS

Lloyd's comenzó su andadura hace más de 300 años en el café de Edward Lloyd, un lugar en el que los propietarios de barcos podían reunirse con personas que disponían del capital necesario para asegurarlos.

Desde entonces, Lloyd's ha ido creciendo desde su base de seguros marítimos, hasta convertirse en el mercado líder a nivel mundial de seguros especializados en property y casualty.

Hasta el día de hoy, Lloyd's sigue siendo un mercado dinámico e innovador en el que sus participantes se reúnen cara a cara. Como ocurre en cualquier otro mercado, hace posible que aquellos que tienen algo que vender, los suscriptores que ofrecen coberturas de seguro, se pongan en contacto con aquellos que desean comprar, corredores que trabajan en nombre de clientes que buscan un seguro. Nuestra fortaleza reside en la diversidad de managing agents (agentes gestores) que eligen operar aquí, respaldados por el capital que proviene de diversas fuentes en todo el mundo.



EN ACCIÓN CÓMO FUNCIONA LLOYD'S

Al contrario que la mayoría de las demás aseguradoras, Lloyd's no es una compañía, sino un mercado en el que nuestros miembros se agrupan en Sindicatos para asegurar y reasegurar riesgos.

Los corredores traen negocio al mercado en nombre de los clientes, otros corredores e intermediarios. Como en cualquier otro mercado, los corredores van a la búsqueda de Sindicatos que puedan cubrir su riesgo en particular y ver bajo qué condiciones.

En conjunto, los 80 Sindicatos¹ que trabajan en Lloyd's forman una de las mayores aseguradoras comerciales y la quinta mayor reaseguradora del mundo².

EN ACCIÓN

CÓMO FUNCIONA LLOYD'S

continuación

El mercado de Lloyd's supone una concentración sin parangón de experiencia suscriptor y de pools flexibles de capital. Es un entorno dinámico con muchos y diferentes participantes.



¿QUIÉN ES QUIÉN?

Tomadores

Solicitan cobertura de seguro

Empresas, organizaciones, otras aseguradoras y particulares de todo el mundo desean protegerse frente a los riesgos que puedan afectarles. Por eso, acuden a los corredores y les explican cuáles son sus necesidades particulares.

Corredores

Colocan los riesgos

La mayor parte del negocio de Lloyd's se coloca con la intervención de un corredor. Además de estar regulados por su organismo regulador nacional, los corredores también deben cumplir con nuestros propios requisitos de elección.

Sindicatos

Suscriben los riesgos

Los suscriptores deciden qué riesgos suscribirá cada Sindicato y bajo qué condiciones. Una gran parte del negocio de Lloyd's se realiza en la Sala de Suscripción (Underwriting Room), donde los corredores de Lloyd's negocian en persona los riesgos que quieren colocar en Lloyd's.

Managing Agents

(Agentes gestores)

Gestionan los Sindicatos

Son compañías creadas para gestionar uno o varios Sindicatos. El managing agent (agente gestor) se encarga de contratar a los suscriptores y de gestionar el día a día de la infraestructura y las operaciones del Sindicato.

Miembros

Aportan el capital

Los miembros de Lloyd's aportan el capital necesario para respaldar la actividad suscriptor de los Sindicatos. Entre estos miembros figuran algunos de los mayores grupos aseguradores del mundo y diversas compañías que cotizan en la Bolsa de Londres, además de personas físicas y sociedades de responsabilidad limitada.

Corporación de Lloyd's

Respalda al mercado

La Corporación supervisa y presta servicios de apoyo al mercado y promueve Lloyd's en todo el mundo. Entre sus tareas se incluye el determinar el capital que deben aportar los miembros para respaldar sus propuestas de suscripción, colaborando en la gestión de aquellos Sindicatos que han obtenido peores resultados, a fin de mejorar su actuación, gestionar la información financiera y regulatoria que se proporciona al mercado de Lloyd's y gestionar y desarrollar la red global de licencias de Lloyd's y la marca Lloyd's.

**MANAGING AGENTS
(AGENTES GESTORES)
UN MERCADO DINÁMICO
Y DIVERSO**

A 31 de diciembre de 2008, el mercado de Lloyd's contaba con 51 managing agents (agentes gestores), que se muestran a continuación, y 80 Sindicatos. Sin embargo, aún más importante que la cantidad de ellos, es la exhaustividad de sus conocimientos especializados sobre suscripción y corretaje reunidos en Lloyd's bajo un mismo techo.



Obtenga más información sobre nuestros managing agents (agentes gestores) en www.lloyds.com/directories

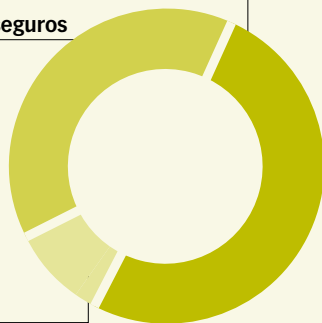
ASPECTOS FINANCIEROS DESTACADOS EN 2008 NUESTRA FORTALEZA Y SEGURIDAD

¿DE DÓNDE PROCEDE NUESTRO CAPITAL?⁵

47% Aseguradoras y otras corporaciones del Reino Unido

38% Sector internacional de seguros

15% Miembros individuales



La seguridad financiera es crucial. Da confianza a los proveedores de capital y tranquilidad a los asegurados. La fortaleza de Lloyd's y su robusta capitalización se ven reflejadas en nuestras calificaciones financieras.

CALIFICACIONES DE LLOYD'S

Fitch Ratings **A+** (Fuerte)⁶

Standard & Poor's **A+** (Fuerte)⁷

A.M. Best **A** (Excelente)⁸



En 2008, las tres agencias de calificación más importantes del mundo confirmaron las calificaciones de Lloyd's, reforzando nuestra solidez y la fortaleza financiera del mercado.

Las calificaciones de la fortaleza financiera de Lloyd's se aplican a todas las pólizas emitidas por cada Sindicato de Lloyd's desde 1993.

"Lloyd's disfruta de una sólida posición competitiva en el mercado global de los seguros y se beneficia de su reputación de innovación y flexibilidad en la suscripción. Su fortaleza competitiva se deriva de su estructura de mercado que fomenta el desarrollo de una fuerte habilidad en la suscripción especializada."

A.M. Best
Julio 2008

ALCANCE DÓNDE OPERAMOS EN TODO EL MUNDO

Al igual que los riesgos no se ven limitados por océanos, fronteras y demarcaciones, el mercado de Lloyd's tampoco. Nuestro alcance global se ve equilibrado por nuestros conocimientos locales.

DESGLOSE DE LOS NEGOCIOS POR REGIÓN⁹

44% EE. UU. y Canadá

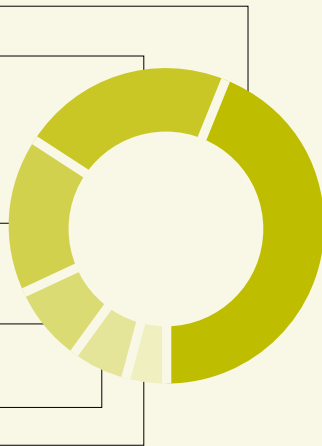
22% Reino Unido

16% Europa

8% Asia Central
y Asia Pacífico

6% Resto de América

4% Resto del mundo



Lloyd's acepta negocios de más de 200 países y territorios de todo el mundo. Nuestras 80 licencias, respaldadas por una red de oficinas locales, garantizan el acceso a mercados de seguros grandes y pequeños.

DESGLOSE DE LOS NEGOCIOS INTERNACIONALES POR RAMO¹⁰

35% Reaseguro

22% Property

21% Casualty

8% Marítimo

6% Energía

5% Motor

3% Aviación



HOY

EXPLORANDO NUESTROS NEGOCIOS ACTUALES

El mercado de Lloyd's asegura riesgos complejos y especializados, desde plataformas petrolíferas a partes del cuerpo de famosos. Al disponer de todos nuestros Sindicatos bajo un mismo techo en la Sala de Suscripción, los corredores pueden hallar coberturas individualizadas e innovadoras para cualquier reto.



Casualty

Los riesgos de casualty están particularmente especializados y son complejos. EE. UU. acapara una gran parte de este negocio. Este mercado incluye responsabilidad civil profesional, mala praxis médica, accidentes y salud, responsabilidad civil de directivos y altos cargos, y responsabilidad civil general y patronal. Casualty supone un 21% del negocio de Lloyd's.



Property

El sector de daños materiales está enormemente diversificado, abarcando desde la construcción del nuevo World Trade Center a la protección de centros vacacionales frente a los daños ocasionados por tormentas. También es muy competitivo y su capacidad va en aumento, ya que muchas aseguradoras están buscando otras alternativas para diversificar el negocio catastrófico. Property supone un 22% del negocio de Lloyd's.



Marítimo

Aquí fue donde comenzó la historia de Lloyd's hace más de 300 años. En la actualidad constituye una parte pequeña, pero importante, de nuestro negocio. La mayoría de las coberturas en esta área se refieren a cascos, carga, transporte marítimo, responsabilidad y especie (seguros para artículos de gran valor como obras de arte durante su transporte). El marítimo supone un 8% del negocio de Lloyd's.



Energía

Este mercado está evolucionando continuamente, desde daños materiales en tierra y alta mar, a las plataformas petrolíferas y refinerías, pasando por operaciones con fuentes emergentes de energía renovable. La energía supone un 6% del negocio de Lloyd's.



Motor

En este sector tan competitivo, Lloyd's se centra en el negocio de las flotas de empresas y los riesgos poco convencionales. Ello incluye vehículos de alto valor, clásicos y de coleccionista, conductores de alto riesgo y colectivos. Lloyd's ha asegurado muchos intentos de batir récords de velocidad en tierra y Sir Malcolm Campbell, la primera persona que superó los 480 km/h en tierra, era un corredor de Lloyd's. El motor supone un 5% del negocio de Lloyd's.



Aviación

Lloyd's es un líder del sector dentro del mercado global de la aviación. Aquí se incluyen los negocios de líneas aéreas, aviación general, productos, cobertura en caso de guerra y atentados terroristas, aeropuertos y satélites. Desde el 11-S, las pérdidas de este sector han estado muy por debajo de la media a largo plazo de la industria, gracias a los nuevos sistemas de seguridad, el incremento de la seguridad y las mejoras de las normativas vigentes. La aviación supone un 3% del negocio de Lloyd's.



Reaseguro

Los motivos para reasegurar suelen clasificarse en cuatro categorías: proteger a una aseguradora frente a grandes reclamaciones; reducir su exposición a las "subidas y bajadas" del mercado; obtener una distribución internacional del riesgo; y aumentar la capacidad de la aseguradora directa. El reaseguro supone un 35% del negocio de Lloyd's.

HOY EXPLORANDO NUESTROS NEGOCIOS ACTUALES

continuación

Ampliando nuestros horizontes

El lanzamiento del Airbus 380 marca el comienzo de una nueva era en el transporte aéreo. Con una longitud de 73 metros, 24 metros de altura y una envergadura de ala de 79,8 metros, supera a la mayoría de los demás aviones comerciales. En octubre de 2007, Singapore Airlines realizó su primer vuelo comercial con este avión. Como aseguradora de esta compañía aérea, los suscriptores de Lloyd's son conscientes de que la llegada de esta nueva clase de "superjumbos" supondrá unos límites más altos de responsabilidad y unos mayores retos para la elaboración de sus productos de seguro.

A toda velocidad

Podría decirse que el Gran Premio de Singapur, además de inaugurar la temporada de Fórmula 1 en 2008, fue uno de los acontecimientos más destacados del calendario. No se trataba de un nuevo circuito urbano, sino que también fue la primera carrera nocturna de la historia de la Fórmula 1. Los circuitos urbanos conllevan unos riesgos de seguro notablemente complejos que precisan de un conocimiento especializado. Corredores y suscriptores de Londres y Singapur colaboraron juntos para proporcionar cobertura a este acontecimiento.

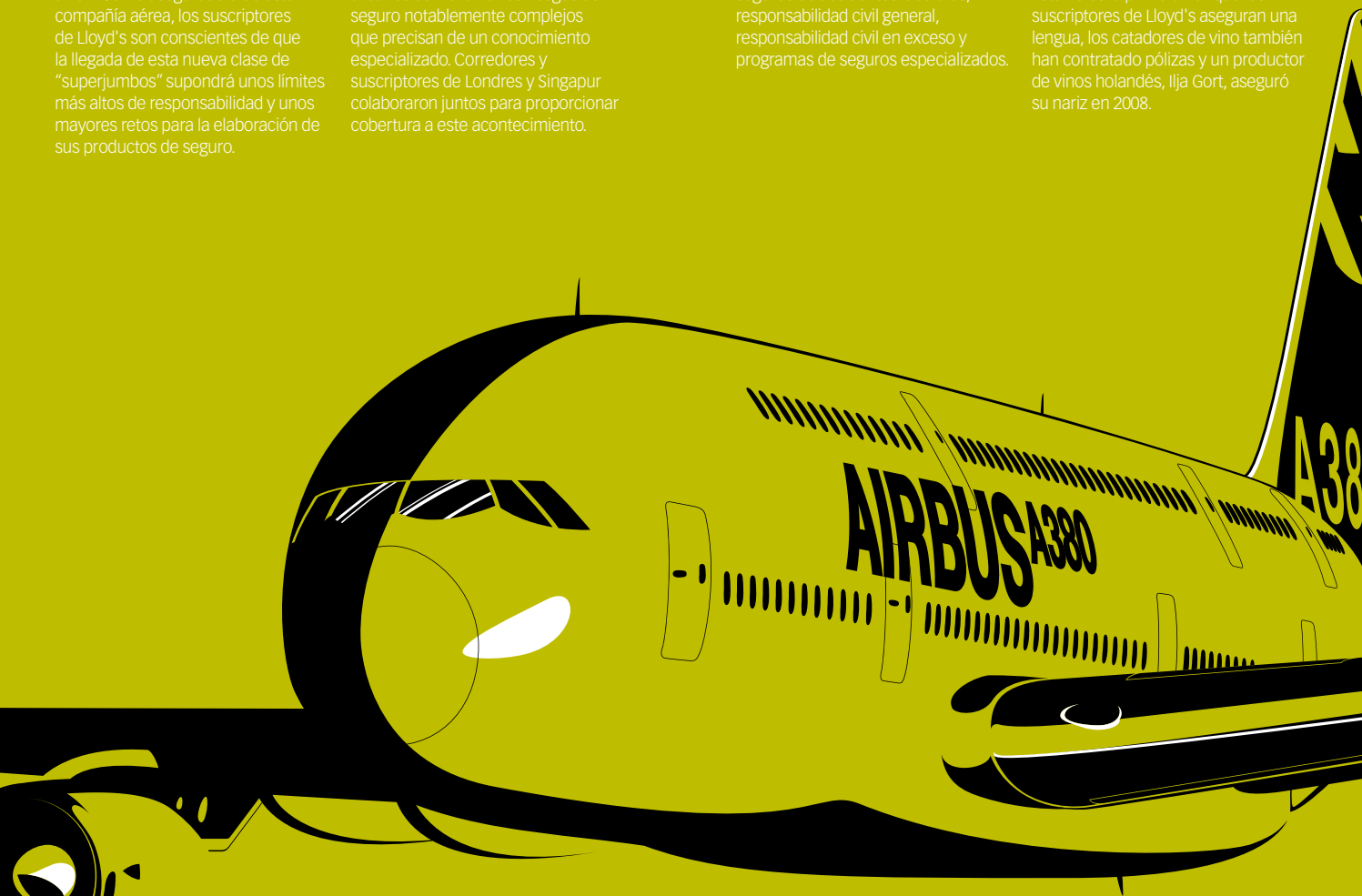
Lloyd's es una aseguradora pionera en áreas nuevas, complejas e inusuales. Estos son algunos ejemplos de los muchos riesgos, pioneros y fascinantes, colocados en nuestro mercado.

Esculpiendo el horizonte urbano

Ya ha comenzado la construcción del proyecto arquitectónico más esperado del mundo: el nuevo World Trade Center. El nuevo complejo contará con tres torres diseñadas por los célebres arquitectos, ganadores del premio Pritzker, Norman Foster, Richard Rogers y Fumihiko Maki. Lloyd's respalda este proyecto con seguros de accidentes laborales, responsabilidad civil general, responsabilidad civil en exceso y programas de seguros especializados.

Una cuestión de gusto

En marzo de 2009, Lloyd's aseguró la lengua de Gennaro Pelliccia, el Maestro italiano de café de Costa Coffee. El Sr Pelliccia cata personalmente todos los lotes de granos de café en crudo que llegan a la tostadora de la empresa en Londres, antes de ser tostados y enviados a sus establecimientos. Esta no es la primera vez que los suscriptores de Lloyd's aseguran una lengua, los catadores de vino también han contratado pólizas y un productor de vinos holandeses, Ilja Gort, aseguró su nariz en 2008.



MAÑANA CÓMO NOS PREPARAMOS PARA EL FUTURO

Seguimos introduciendo cambios para hacer de Lloyd's un lugar en el que resulte más fácil hacer negocios, aumentando su eficiencia y sus niveles de servicio.

Nuestros procesos pueden cambiar, pero la mutualidad de capital seguirá siendo esencial para Lloyd's. Nos ayuda a ser más competitivos y respalda nuestras licencias y calificaciones.

Seguimos nuestra constante expansión hacia los mercados extranjeros con el objetivo de construir nuestra plataforma para el futuro. La mayor prioridad ha sido y continúa siendo la gestión de los resultados a través del ciclo del seguro. Cuando corren buenos tiempos y se reducen las reclamaciones, las primas suelen bajar. Cuando se produce una catástrofe y aumentan las reclamaciones, también lo hacen las primas. En eso consiste el ciclo del seguro. Aunque nuestra determinación se ha puesto a prueba durante los últimos 12 meses, nuestro enfoque disciplinado hacia la suscripción y nuestra conservadora combinación de inversiones han garantizado que mantengamos nuestra sólida posición competitiva.

Lloyd's es uno de los nombres más punteros en el mundo de los seguros y evoluciona para satisfacer las necesidades del cambiante entorno del riesgo. El mercado continúa siendo altamente competitivo, con la aparición de nuevas tecnologías y riesgos.



Del cambio climático al terrorismo, pasando por la seguridad energética y la responsabilidad civil, los consejos de administración deben comprender los riesgos emergentes para llevar a sus empresas hacia el futuro con éxito.

Lloyd's combina más de 300 años de experiencia con sus conocimientos sobre riesgos globales. A través de nuestro programa 360 Risk Insight, ofrecemos un análisis actualizado y un estudio a fondo mediante informes exhaustivos, vídeos de expertos y las últimas noticias.

En nuestros eventos intentamos fomentar el debate, con el objetivo de aunar los puntos de vista de los expertos del mundo de los negocios y del seguro e identificar riesgos y oportunidades que las empresas puedan aprovechar.

Qué analizará 360 Risk Insight durante 2009:

Cambio climático y seguridad – riesgos y oportunidades para las empresas

El cambio climático supone una amenaza para nuestra seguridad futura que afecta tanto al suministro de agua y a la cadena alimenticia como a la seguridad energética y el cambio demográfico, pero también representa verdaderas oportunidades de negocio.

La inestabilidad mundial y la desaceleración económica

¿Hará la desaceleración económica que el mundo se convierta en un lugar más peligroso para los negocios?

Prioridades de riesgo y preparación – ¿cómo ven el riesgo los CEO a nivel mundial?

Nuevos estudios para comprender cómo los CEO de distintas regiones del mundo ven y se preparan ante diferentes categorías de riesgo, desde el riesgo que suponen los peligros naturales al riesgo planteado por las regulaciones y el mercado. Durante el segundo semestre de 2009, 360 Risk Insight analizará temas entre los que se incluyen: responsabilidad civil de empresa, seguridad energética y cambio climático.

Obtenga más información sobre estos temas en nuestro *News Centre*, informes, actos y vídeos en www.lloyds.com/360

Si desea recibir información periódica sobre nuestros últimos informes, vídeos y actos, envíe un correo electrónico a 360@lloyds.com

Obtenga los últimos informes y análisis sobre riesgos emergentes en www.lloyds.com/360

CONTACTOS A NIVEL MUNDIAL

Alemania	Burkard von Siegfried	+49 (0)69 5970 253
Argentina	John Wilson	+54 11 4798 8975
Australia	Keith Stern	+61 2 9223 1433
Austria	Dr Harald Svoboda	+43 (0)1 713 0713
Bélgica	Alexis Fontein	+32 3470 2309
Belice	Derek Courtenay	+501 223 5701
Brasil	Marco Antonio de Simas Castro	+55 21 3849 4425
	Deborah Moor	+1 514 864 5484
Canadá	Emilio Sahurie	+56 2 676 9358
Chile	Eric Gao	+86 21 6162 8200
China LRCC Ltd	Jes Anker Mikkelsen	+45 (0)7227 3586
Dinamarca	Juan Arsuaga	+34 914 262 312
España	Maryanne Swaim	+1 312 407 6200
EE. UU. Illinois	Henry L Feuerzeig	+1 340 715-4443
EE. UU. Islas Vírgenes	Anthony Joseph	+1210 706 4100
EE. UU. Los Ángeles	Pat Talley	+1 502 875-5940
EE. UU. Kentucky	LoriAnn Lowery	+1 212 382-4060
EE. UU. Nueva York	Anne-Gaëlle Leillard	+33 1 4260 4343
Francia	Marianna Papadakis	+44 (0)20 7327 6802
Grecia	Alex Faris	+852 2918 9911
Hong Kong	Eamonn Egan	+353 1 6 313 600
Irlanda	Jonathan Gross	+972 (0)3 612 2233
Israel	Enrico Bertagna	+39 02 637 8881
Italia	Iain Ferguson	+81 33 215 5297
Japón	Mark Gollcher	+356 2569 1500
Malta	Peter Grüttmeyer	+264 61 207 5111
Namibia	Espen Komnaes	+47 2311 4560
Noruega	Scott Galloway	+64 4 472 7582
Nueva Zelanda	Alexis D Fontein	+31 10 506 6600
Países Bajos	Witold Janusz	+48 602 247 478
Polonia	Lloyd's International	
Reino Unido	Trading Helpdesk	+44 (0)20 7327 6677
	Simon Wilson	+65 6538 7088
Singapur	Amit Khilosis	+27 11 884 0486
Sudáfrica	Eva Lindberg	+46 (0)8 463 1111
Suecia	Graham West	+41 44 266 6070
Suiza	Emilia Chisango	+263 4 302 60
Zimbabue		

www.lloyds.com/worldwide

- ¹ A 31 de diciembre de 2008
² *Standard & Poor's Global Reinsurance Highlights 2008*
³ A 31 de diciembre de 2008
⁴ *Lloyd's Annual Report 2008*.
⁶ Fitch Ratings confirmó su calificación de la fortaleza financiera de Lloyd's y le asignó una Perspectiva estable, agosto de 2008.

- ⁷ Standard & Poor's confirmó su calificación de la fortaleza financiera de Lloyd's y le asignó una Perspectiva estable, julio de 2008.
⁸ A.M. Best confirmó su calificación de la fortaleza financiera de Lloyd's y le asignó una Perspectiva estable, julio de 2008.
⁹⁻¹⁰ *Informe Anual de Lloyd's 2008*.



Esta publicación ha sido impresa en papel reciclado.



Cuando acabe de leer esta publicación, le rogamos que la recicle.



Desde que hace más de tres siglos los mercaderes se reunieron por primera vez en el café de Edward Lloyd para asegurar sus navíos, el modo de hacer negocios ha cambiado prácticamente en todos los aspectos. Pero algo que se mantiene constante es la absoluta confianza que proclama nuestro lema, reflejada tanto en nuestra singular disposición a asumir riesgos, como en nuestra reputación internacional de atender a toda reclamación válida.

Si desea más información sobre alguno de los temas que se tratan en este folleto, puede consultar el *Lloyd's Annual Report 2008* en www.lloyds.com/financialreports

Lloyd's es una marca registrada de la Society of Lloyd's.
 © Lloyd's Mayo 2009.



Lloyd's Iberia

C/ José Ortega y Gasset 7, 1ª Planta

28006 Madrid

Teléfono +34 91 426 23 12 Fax +34 91 426 23 94

www.lloyds.com